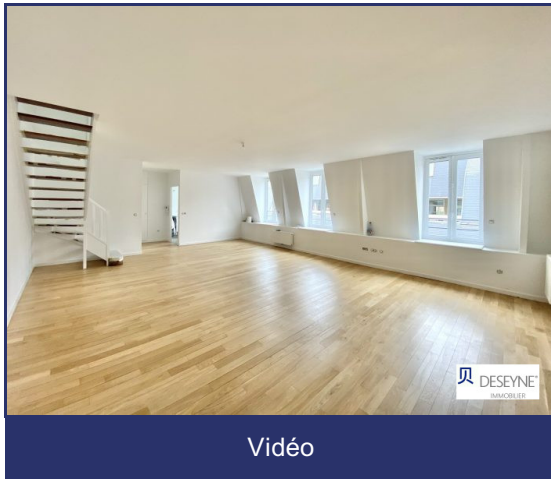


4 993 € /mois CC

 163 m²

 6 pièces

 Paris



Vidéo

Type d'appartement	T5 et plus
Surface	163.30 m ²
Séjour	50 m ²
Pièces	6
Chambres	4
Salle de bains	1
Salle d'eau	2
WC	3 Indépendant
Étage	4
État général	Neuf
Cuisine	Nue, Indépendante
Ameublement	Non meublé
Ouvertures	Bois, Double vitrage
Exposition	Ouest
Ascenseur	Oui
Cave	Oui

Référence LA-75116LAUR-6-3 **PARIS 16 - LAURISTON**

Aux 3° et 4° étage avec ascenseur d'un hôtel particulier XIXème.

Appartement en duplex d'environ 163,30 m², composé au 3° étage d'une entrée, un grand séjour, une cuisine séparée vide à aménager et à équiper, une suite parentale avec chambre, dressing salle d'eau et WC indépendant.

Au 4° étage, 3 chambres dont une d'environ 18 m² avec dressing, salle d'eau et WC, une salle de bains et un WC indépendant.

Une cave complète ce bien.

Chauffage et EC collectifs.

Parquet, rangements, double-vitrage, digicode et vidéophone.

Transport :

Métro :

BOISSIERE (L 6) à 150 mètres,

VICTOR HUGO (L 2) à 350 mètres.

*** PAS DE COLOCATION**

*** GARANT UNIQUEMENT POUR LES ETUDIANTS.**

*** REVENU MINIMUM NET MENSUEL : 14 978.31 €**

À propos du prix :

Loyer : 4 992.77 € par mois charges comprises

Complément de loyer : 0,00 €

- Provision pour charges avec régularisation annuelle : 600 € par mois.

- Localisation: Paris 16ème

- Location non meublée.

Honoraires:

A) Loi ALUR, à la charge du locataire : 12€/M2 TTC + 3€/M2 TTC pour l'état des lieux, soit 2 449,50 €,

Ou :

B) Bail code civil à la charge du locataire : 11% du loyer annuel HC + TVA.

Provisions mensuelles pour charges en Code civil : 780 €

Mandat N° 21218. Provision sur charges 600 €/mois, régularisation annuelle. Dépôt de garantie 4 393 €. Honoraires de 2 450 € TTC à la charge du locataire dont 490 € pour l'état des lieux. Nos honoraires :

<http://www.deseyne.com/honoraires>

Description des annexes - Cave : m²



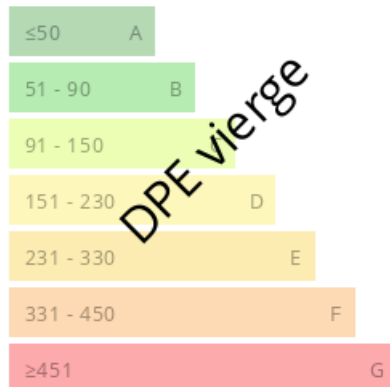
DESEYNE IMMOBILIER

138, avenue de Wagram
75017 Paris
www.deseyne.com
contact@deseyne.com
01 47 54 90 00



Consommations énergétiques

Logement économe



Logement énergivore (kWh/m².an)

Émission de gaz à effet de serre

Faible émission de GES



Forte émission de GES (kg CO₂/m².an)